



Få kontor centralt på Østerbro

Kom tæt på både byliv og grønne områder i disse dejlige og fleksible kontorlejemål.

BRYGGERVANGEN 55, 2100 KØBENHAVN Ø

VIL DU VIDE MERE - RING TIL ASSET MANAGER MICHAELA ROVANG THOMSEN PÅ +45 29 43 10 47

Areal: 417 - 712 m²

Anvendelse: Kontor



The image is an aerial photograph of a city area, likely Copenhagen, with a semi-transparent green overlay. A central white dot is labeled 'Bryggervangen 55'. Surrounding this central point are five other white dots, each with a black label box. The labels are: 'Ryparken Station' (top left), 'Kildevældsparken' (top center), 'Svanemøllen Station' (top right), 'Poul Henningsens Plads Metro' (bottom right), and 'Vibenhush Runddel Metro' (bottom center). Several street names are written vertically or diagonally: 'Lyngbyvej' (top left), 'Østerbrogade' (right side), and 'Jagtvej' (bottom center). The background shows a dense urban layout with buildings, roads, and some green spaces.

Bryggervangen 55

Ryparken Station

Kildevældsparken

Svanemøllen Station

Østerbrogade

Poul Henningsens Plads Metro

Jagtvej

Vibenhush Runddel Metro

På denne centrale adresse kan du på få minutter sidde i et S-tog fra Svanemøllen Station eller Ryparken, eller i en af de mange nærliggende metrostationer, der er en del af Cityringen, som forbinder hele byen.



Midt i et af Københavns grønneste brokvarterer

Den fine gulmurede ejendom er opført i 2006 i fem etager med facade mod Bryggervangen og Omøgade midt i Københavns første klimakvarter.

Ejendommen fremstår indbydende og i pæn stand med flot indgangsparti i glas og med elevator. Til ejendommen er der desuden tilknyttet en parkeringskælder.

I den tilhørende gårdhave er der masser af grøn beplantning samt borde-/ bænkesæt, hvor frokosten kan nydes.

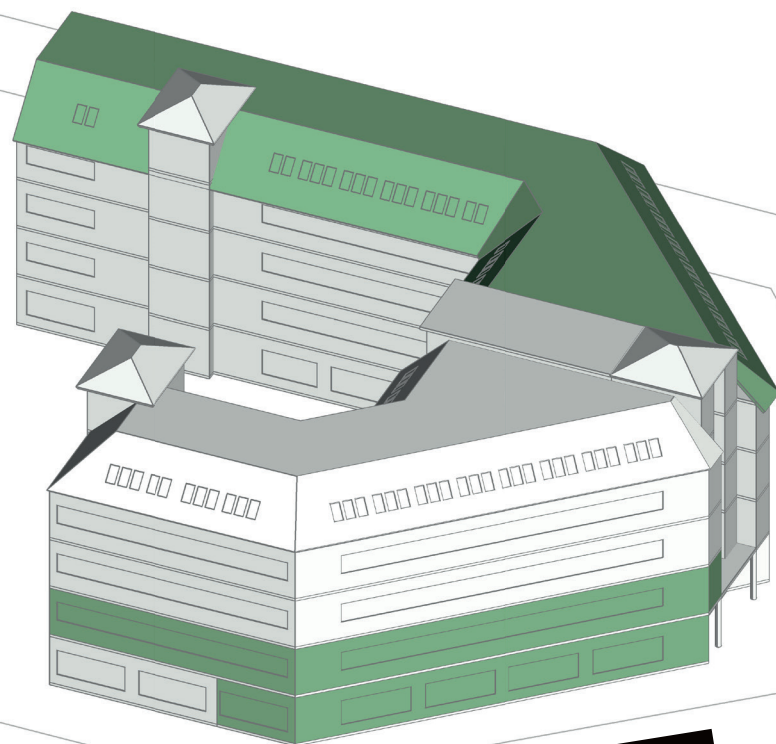


Lækre og lyse lokaler med moderne kontorfaciliteter

Indenfor befinder du dig i fleksible og lyse lokaler, hvor du har rig mulighed for at indrette kontorpladsen på mange forskellige måder.

Der er desuden mulighed for at leje parkeringspladser i ejendommens parkeringskælder.

Bryggervangen 55



Bryggervangen

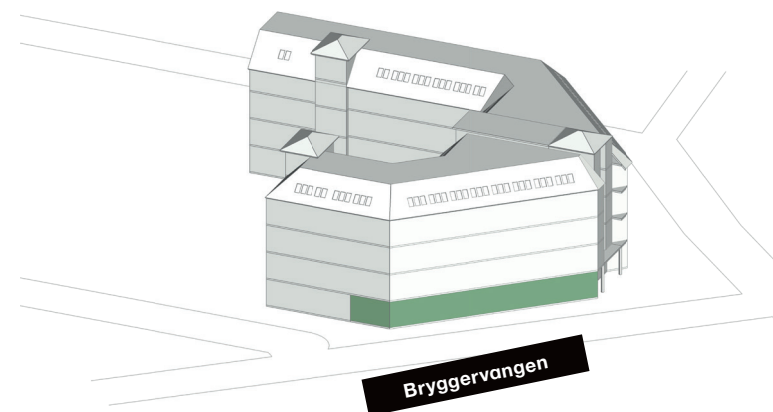
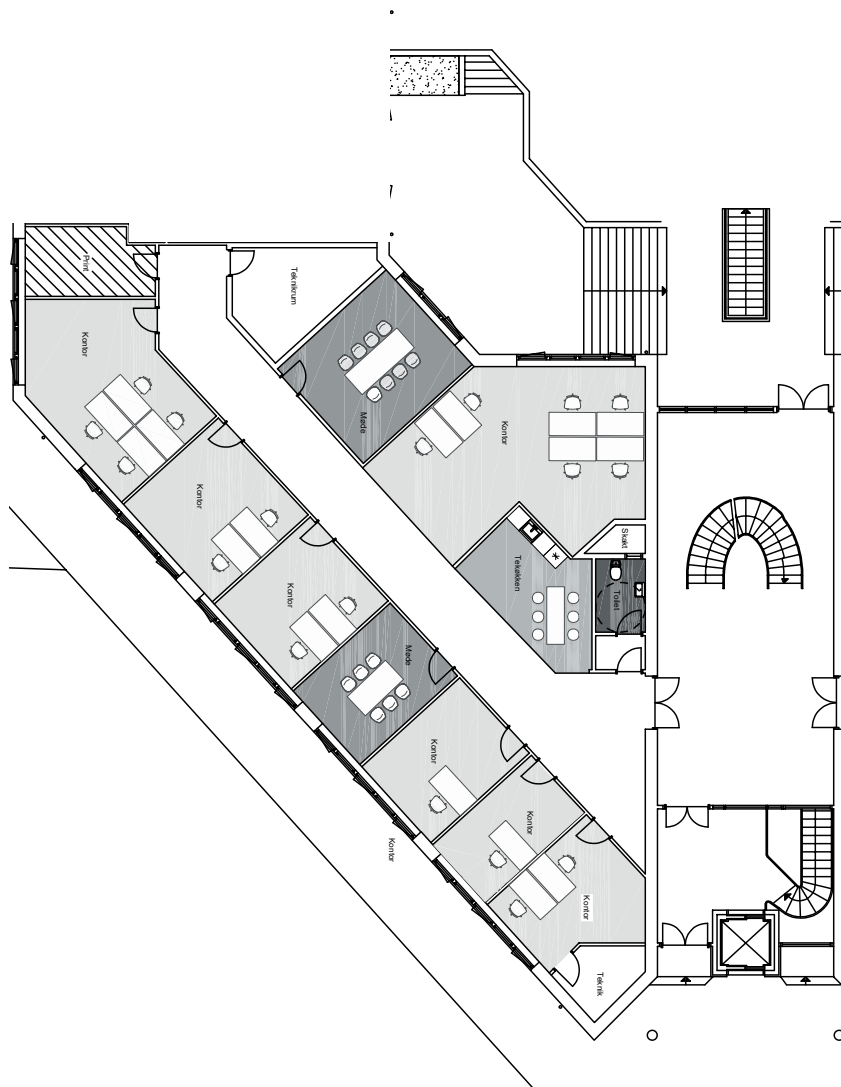
Lejemål

Sal	m ²
Stuen	417 m ²
1. sal	589 m ²
4. sal	712 m ²

Lejevilkår

Overtagelse	Efter nærmere aftale
Stand	Efter aftale og som udgangspunkt nymalet
Depositum kontant	6 måneders leje
Opsigelsesvarsel	Efter nærmere aftale
Uopsigelighed for lejer	Efter nærmere aftale
Uopsigelighed for udlejer	Efter nærmere aftale
Årlig regulering af lejen	NPI dog min. 2 pct.
Energimærkning	B
Momspligtig	Ja
Mulige tilkøb	Mulighed for at leje kælderrum Parkeringspladser i parkeringskælderen

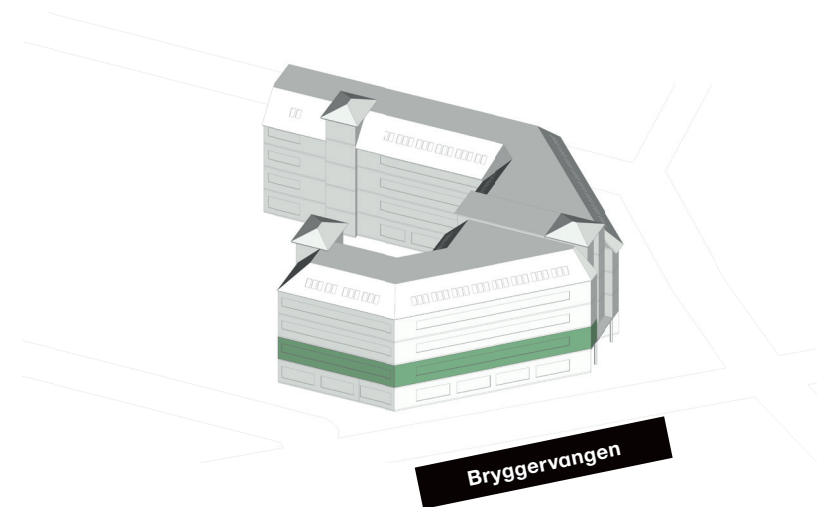
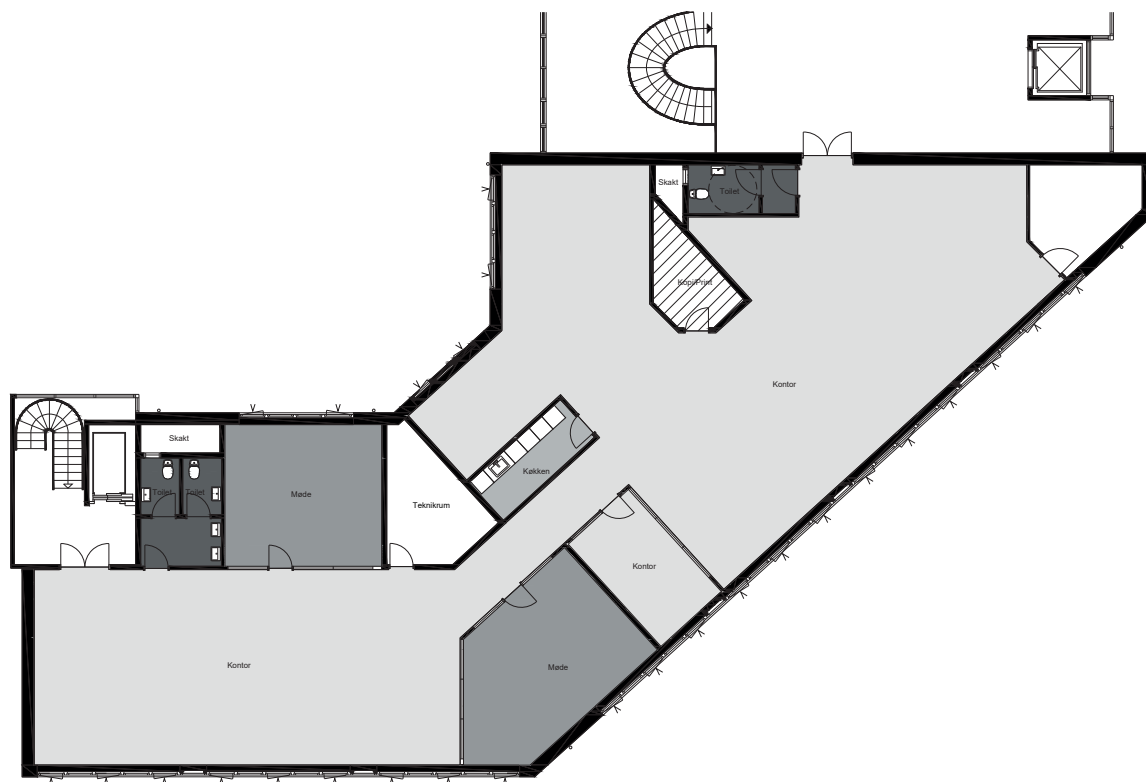
Lejemålet - Stuen



Stuen, 417 m²

Lejemålet er indrettet med mindre kontorer og mødelokaler samt tekøkken. Der er mulighed for at tilpasse lejemålet efter behov.

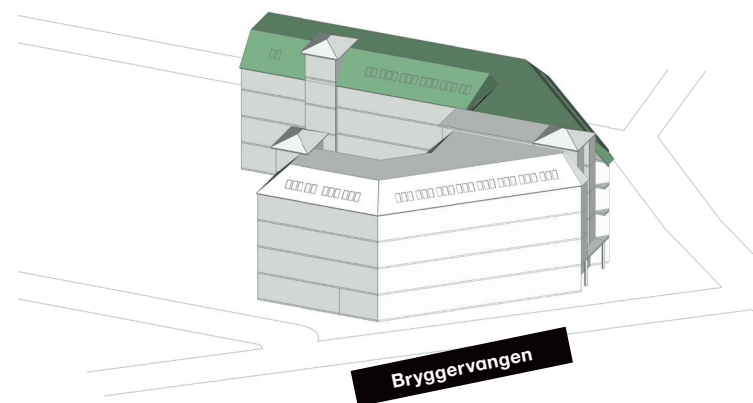
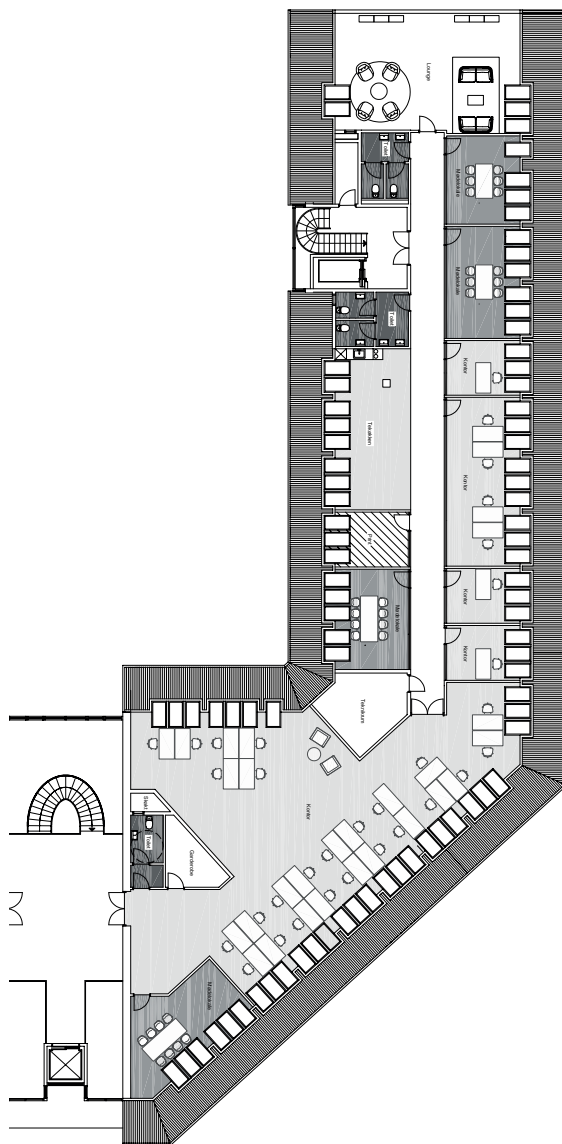
Lejemålet - 1. sal



1. sal, 589 m²

Lejemålet består af et stort, åbent lokale med receptionsområde og mødelokaler. Der er mulighed for at tilpasse lejemålet efter behov.

Lejemålet - 4. sal



4. sal, 712 m²

Lejemålet er indrettet med både et åbent kontor og mindre kontorer. Hertil er også mødelokaler og et rummeligt tekøkken. Der er mulighed for at tilpasse lejemålet efter behov.

Lejepriser - Bryggervangen 55, Stuen – 417 m²

	Pr. m ² /år	Pr. måned	Pr. år
Leje	1.375 kr.	47.781 kr.	573.375 kr.
Aconto drift inkl. skatter og afgifter	350 kr.	12.163 kr.	145.950 kr.
Aconto vand og varme	81 kr.	2.815 kr.	33.777 kr.
Samlet leje	1.806 kr.	62.759 kr.	753.102 kr.

Alle priser er eksklusive moms.

Lejepriser - Bryggervangen 55, 1. sal – 589 m²

	Pr. m ² /år	Pr. måned	Pr. år
Leje	1.375 kr.	67.490 kr.	809.875 kr.
Aconto drift inkl. skatter og afgifter	350 kr.	17.179 kr.	206.150 kr.
Aconto vand og varme	81 kr.	3.976 kr.	47.709 kr.
Samlet leje	1.806 kr.	88.645 kr.	1.063.734 kr.

Alle priser er eksklusive moms.

Lejepriser - Bryggervangen 55, 4. sal – 712 m²

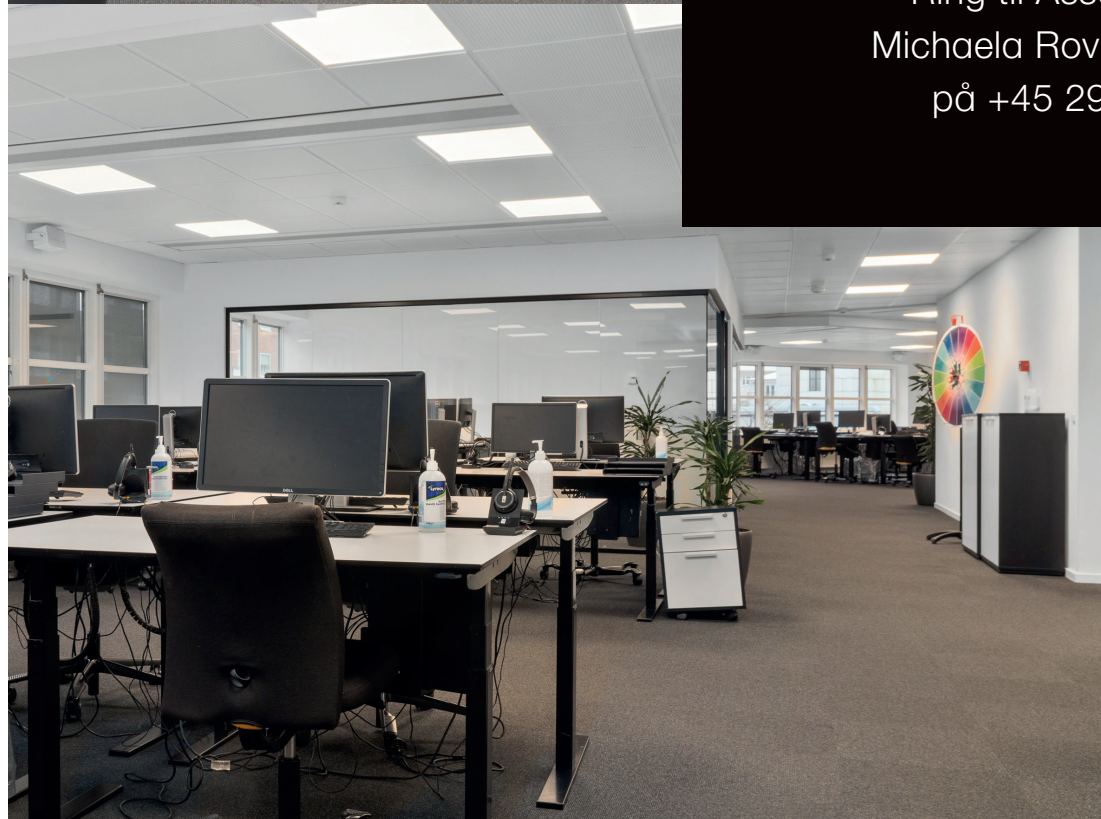
	Pr. m ² /år	Pr. måned	Pr. år
Leje	1.375 kr.	81.583 kr.	979.000 kr.
Aconto drift inkl. skatter og afgifter	350 kr.	20.767 kr.	249.200 kr.
Aconto vand og varme	81 kr.	4.806 kr.	57.672 kr.
Samlet leje	1.806 kr.	107.156 kr.	1.285.872 kr.

Alle priser er eksklusive moms.



Vil du vide mere?

Ring til Asset Manager
Michaela Rovang Thomsen
på +45 29 43 10 47



Kort og godt

Bryggervangen 55



ADRESSE

Bryggervangen 55, 2100
København Ø



PARKERING

Mulighed for at leje parkeringspladser
i parkeringskælder.



DET GRØNNE

Lækkert grønt gårdmiljø. Du har
desuden let adgang til grønne arealer i
form af blandt andet Fælledparken og
Kildeskovparken.



EJENDOMMEN

Ejendommen er opført i 2006
i fem etager med facade mod
Bryggervangen og Omøgade. Der
er tilhørende udendørsområde og
parkeringskælder.



CYKELPARKERING

Mulighed for cykelparkering på
matriklen.



OFFENTLIG TRANSPORT

Placeringen centralt på Østerbro er let
at tilgå med offentlig transport, som
f.eks. Svanemøllen Station.



FIBERNET

Der er fibernet i ejendommen.



ELEVATOR

Der er elevator i ejendommen.



OMRÅDET

Lige uden for døren findes både
caféer, restauranter og butikker.



KÆLDERRUM

Mulighed for at leje kælderrum.



Kontakt mig for en fremvisning

MICHAELA ROVANG THOMSEN

Asset Manager

+45 29 43 10 47

mith@atp-ejendomme.dk

LÆS MERE OM OS HER:

atp-ejendomme.dk/aarsrapport

atp ejendomme=

